

Política de Embalagem de unidade de Disco Rígido da Toshiba

Política de embalagens

O produto Disco Rígido Toshiba consiste de mecanismos delicados empregando tolerâncias de engenharia muito fina e dispositivos eletricamente sensíveis que podem ser danificadas facilmente, daí os devidos cuidados é necessária durante a instalação normal ou remoção, bem como durante o transporte.

Para proteger contra qualquer dano que possa invalidar a sua reivindicação de garantia desnecessariamente, enquanto o produto está em trânsito para o serviço de garantia, é importante que você siga as seguintes instruções quando retornar o produto.

Todos os rótulos ou etiquetas estranhos deve ser removido do produto. Produtos com rótulos estranhos serão rejeitados (por exemplo - etiquetas de garantia revendedor ou outros rótulos não originais da Toshiba, etc.).

Todos os acessórios de montagem ou trilhos devem ser removidos antes que o produto ser retornado. Se vierem, eles não serão devolvidos.

Toshiba inicialmente fornece o produto de disco rígido em um saco anti-estático para proteger contra danos eletrostáticos; por favor, coloque cada produto em um saco anti-estático quando retornar produto defeituoso.

Todos os produtos devem ser devolvidos em sua embalagem original.

Quando a embalagem original não estiver disponível, o método preferido é a utilização de inserções de espuma para colocar o produto completamente em todas as superfícies com espuma 2 polegadas ou 5 cm por superfície.

Se as espumas não estão disponíveis, é aceitável usar plástico bolha. Várias camadas de plástico bolha pode ter que ser usado para construir um mínimo de 2 polegadas ou 5cm por superfície.

O uso de sacos de correio acolchoados, pedaços de espumas, papel ou papel picado como material de enchimento para a embalagem é estritamente proibido, já que estes não dão apoio, não conseguem estabilizar ou oferecer proteção ao produto quando em trânsito e ocasionará a perda de garantia das unidades de disco.

O produto deve será estar adequadamente apoiada por todos os lados e não colocado frouxamente dentro da caixa.

O número RMA deve estar claramente marcado na parte externa da caixa de transporte.

Qualquer produto entregue, que não esteja em conformidade com esta política de embalagens será rejeitado.

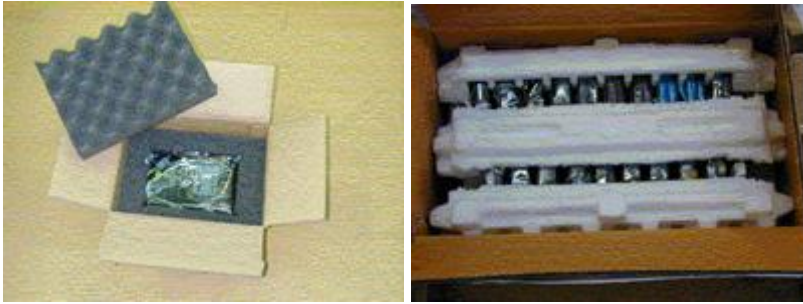
Sua cooperação nesses assuntos permitirá a Toshiba reduzir o tempo de retorno para a sua solicitação de garantia e também irá fornecer à Toshiba com melhores e mais

confiáveis informações de falhas do produto, resultando em produtos de qualidade mais altas e suporte de produto superior.

Quando retornar o produto para a garantia, por favor familiarize-se com e adesão à Garantia Limitada, Exclusões de Garantia, Devoluções e Política de Embalagem, caso contrário a sua solicitação de garantia poderá ser invalidada.

Exemplos de embalagens aceitáveis.

Em caixa de papelão resistente e protegido contra danos físicos e elétricos



Exemplo de embalagens de retorno inaceitáveis.

Proteção física ou elétrica inadequadas



